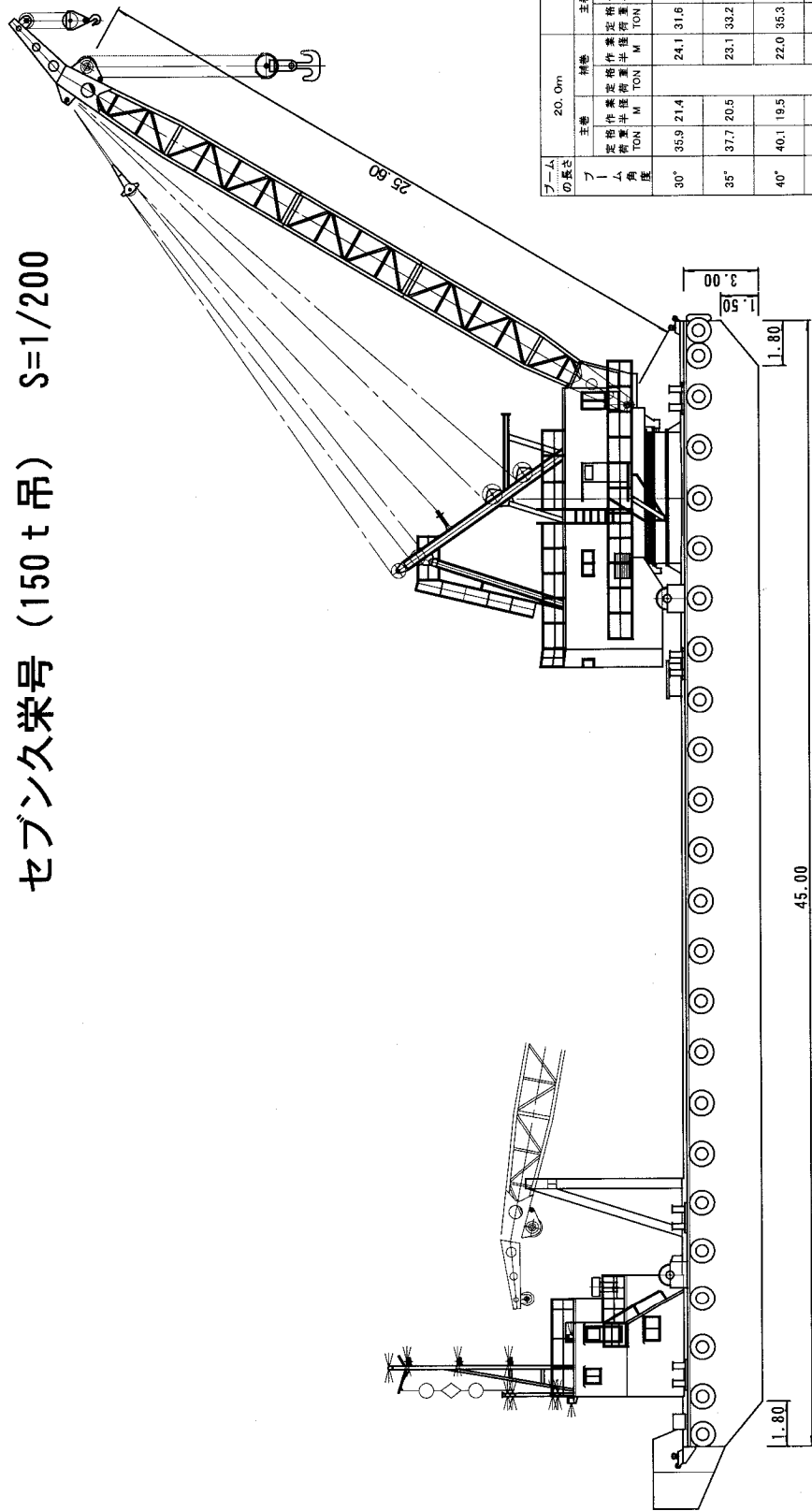


セブントス栄号 (150 t 吊) S=1/200



吊上げ定格総荷重表

アームの長さ ム 角 度	20.0m		22.8m		28.4m		31.2m		36.8m								
	主索 TON	精索 M	主索 TON	精索 M	主索 TON	精索 M	主索 TON	精索 M	主索 TON	精索 M							
30°	35.9	21.4	24.1	31.6	23.8	26.6	25.4	28.7	20	31.4	23.2	31.1	33.8	15.5	35.9	38.0	
35°	37.7	20.5	23.1	33.2	22.8	25.4	26.8	27.4	30.0	24.4	29.7	32.3	16.3	34.3	37.2		
40°	40.1	19.5	22.0	35.3	21.6	24.1	28.5	25.9	28.4	26.0	28.1	30.6	17.4	32.4	35.2		
45°	43.2	18.4	20.7	38.0	20.3	22.7	30.7	24.3	26.6	28.1	26.3	28.6	18.8	30.2	32.9		
50°	47.2	17.1	19.3	41.7	18.9	21.1	33.7	22.5	24.7	30.7	24.3	26.5	20.6	27.9	30.4		
55°	52.5	15.8	20	46.3	17.4	20	37.5	20.6	22.6	34.3	22.2	20	24.2	23.0	25.4	10	27.7
60°	59.5	14.3	16.1	52.4	15.7	17.5	42.7	18.5	20.3	39.0	19.9	21.7	26.2	22.7	24.8		
65°	69.4	12.8	14.4	61.6	14.0	15.6	50.0	16.4	17.9	45.7	17.6	19.1	30.8	19.9	21.8		
70°	83.9	11.2	12.6	74.5	12.2	13.5	60.8	14.1	15.4	55.7	15.1	16.4	37.6	17.0	18.6		
75°	107.4	9.6	10.7	95.6	10.3	11.4	78.4	11.8	12.9	71.9	12.5	13.6	48.7	13.9	15.3		
80°	150.0	7.9	8.8	134.7	8.4	9.2	111.0	9.4	10.2	103.0	9.9	10.7	69.9	10.8	12.0		

